

Figura Nº 1: Cuencas principales



Mapa sin título

Escribe una descripción para tu mapa.

Cuenca Complejo Ambiental

Sifón Canal Los Molinos – Córdoba, Cuenca Comp. Ambiental. Sin invasión de agua.

Distancia entre pasagua y el sifón = 1450 metros

Cuenca Santa Ana

Punto de ingreso registrado Cuenca Santa Ana en Canal Los Molinos - Córdoba



Detalle de la Figura Nº 1: Canal Los Molinos – Córdoba



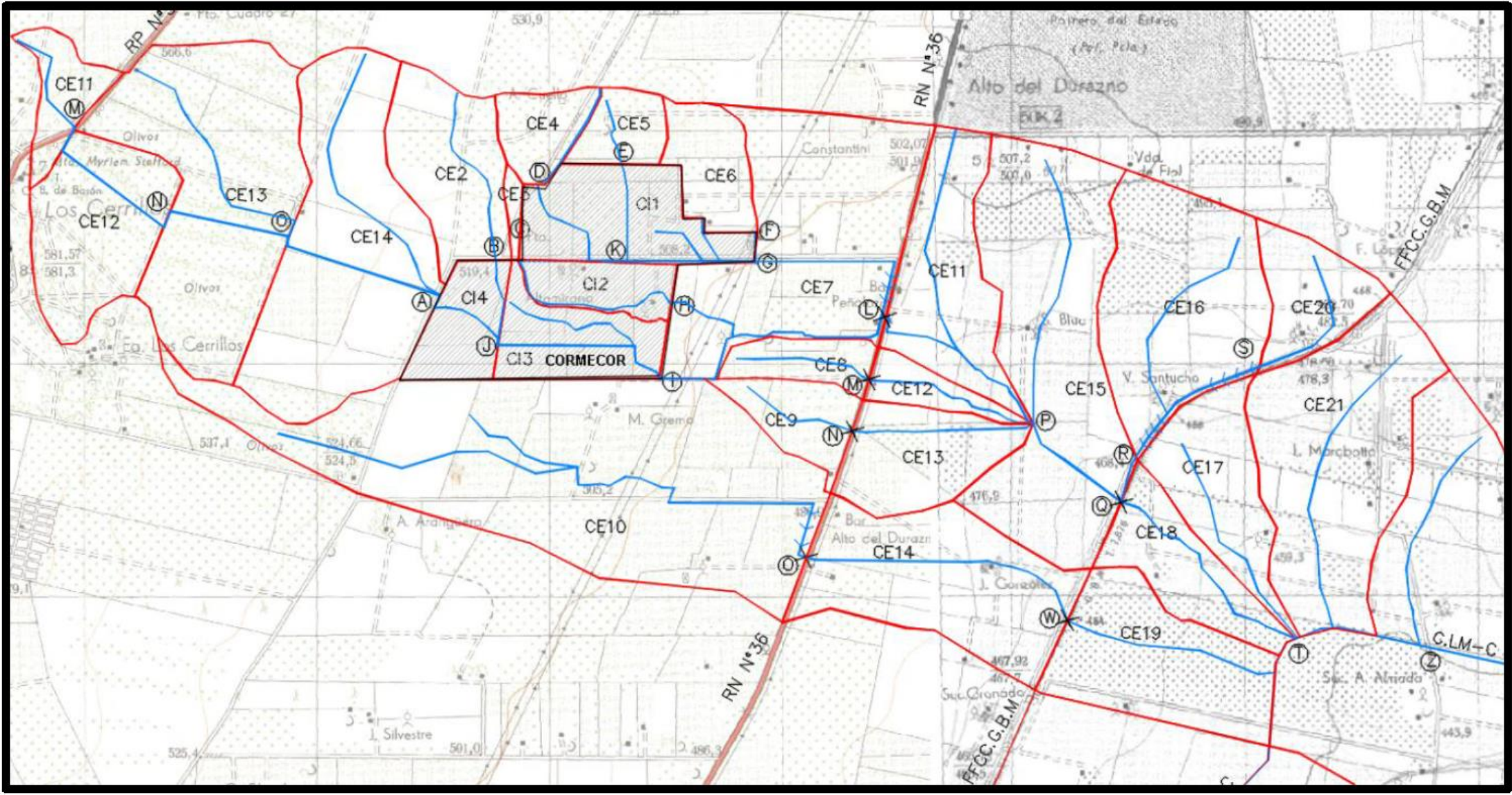


Figura N° 2: Macro Cuenca



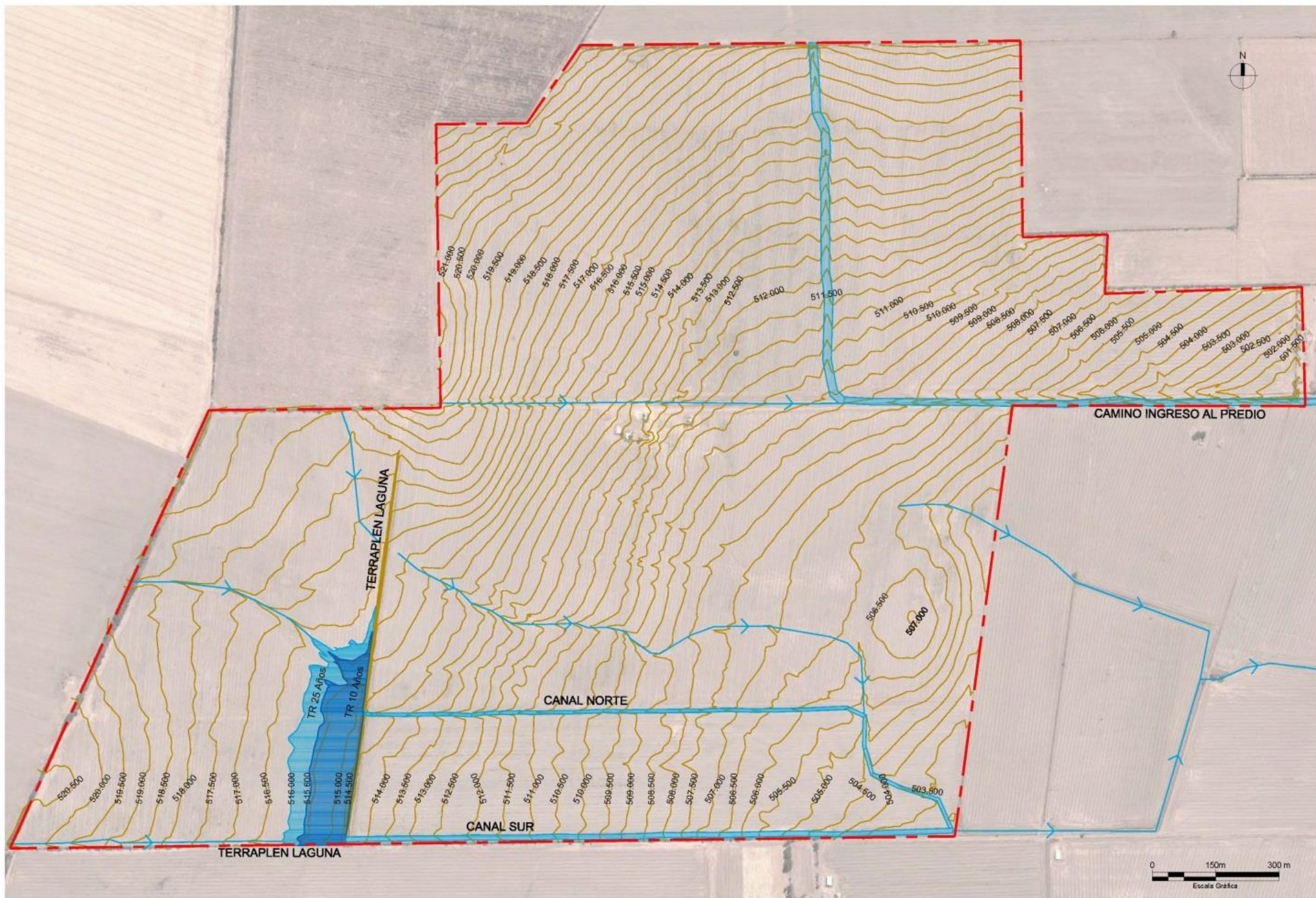


Figura Nº 3: Escorrentías internas del Complejo Ambiental (Est. Hidrol. Corral)